



ZOekt een gemotiveerde, pragmatische en hands-on onderzoeker voor slim waterbeheer in de tuinbouw

Aan de weg die leidt tot een beter en slimmer watergebruik in de groenteteelt wordt stevig gebouwd. Het is duidelijk dat de sector zich moet wapenen tegen meer extreme vormen van neerslag. Drie opeenvolgende droge zomers, waarin het problematisch was om te irrigeren, werd gevolgd door een heel nat groeiseizoen, dat kansen biedt om de reserves aan te vullen. Via praktijkgericht onderzoek, van lokale schaal tot Europese samenwerking, willen we nieuwe inzichten verwerven en praktische oplossingen uitwerken. Ons ultieme doel is onze tuinbouwsector veerkrachtiger te maken door innovatie.

Is deze missie jou op het lijf geschreven en wil je één van onze waterexperten worden? Lees dan zeker verder en vertel ons snel over je interesses en ambities.

JOUW FUNCTIE

- Je voert **nationale en internationale projecten** uit rond duurzaam watergebruik in de tuinbouwsector.

De topics in deze projecten richten zich op:

- Onderzoek gericht op het bufferen van water op land-en tuinbouwbedrijven. (oa verbeterde infiltratie, subirrigatie, opvang hemelwater)

- Uitwerken van een **slimme drainagesturing** (concepten rond peilgestuurde drainage en subirrigatie)

- Inzet van effluent als irrigatiewater met aandacht voor de biologische en chemische waterkwaliteit.

- Gebruik van **nieuwe waterbesparende technieken** (druppelirrigatie, bodemvochtsensoren, ...)

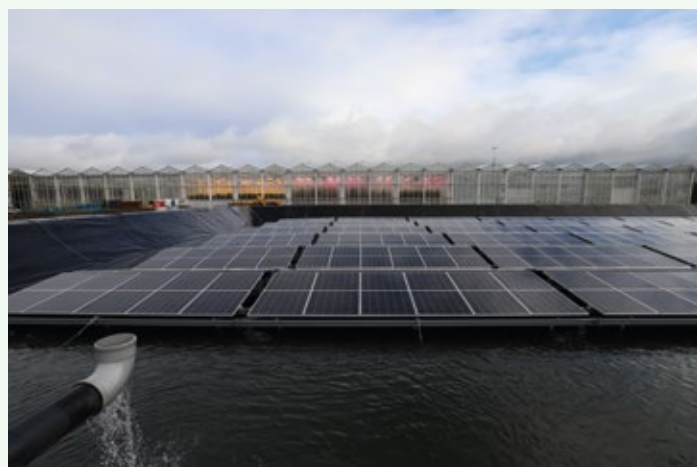
- Je werkt actief mee aan proeven op de eigen velden of op tuinbouwbedrijven: van proefopzet, uitvoering op het veld of in de serre tot de verwerking en de eindrapportage toe. Je formuleert conclusies en aanbevelingen. Een **enthousiast team van medewerkers** ondersteunt je hierbij. Je steekt graag zelf de handen uit de mouwen.

- Je schrijft wetenschappelijke rapporten en vulgariserende teksten (Nederlands en Engels) voor de vakpers en presenteert de resultaten via individuele contacten, **voordrachten en demonstraties voor telers en op (inter)nationale congressen**.

- Je werkt nauw samen met telers, toelevering, beleidsorganen en andere (inter)nationale onderzoeksinstituten.

- Na een inwerkperiode ondersteun je het team bij het uitschrijven van nieuwe projecten rond innovatieve oplossingen die de tuinbouwsector klaar stomen naar een duurzame watergebruik.

- Op termijn kan je **tuinbouwers advies aanbieden** op basis van je expertise die je hebt opgebouwd.



JOUW PROFIEL

- Je bent vertrouwd met de groenteteelt onder glas, hebt affiniteit met de sector en je deelt onze **passie voor de groenteteelt**. Je houdt van **samenwerken met telers**, werken in teamverband en bent ondernemend.
- Je beschikt over **leidinggevende vaardigheden**. Je hebt overtuigingskracht en kan knelpunten voorkomen en initiatiefrijk oplossen.
- Je hebt ervaring met wetenschappelijk en/of praktijkonderzoek en statistiek. **Je bent een praktijkgerichte en innoverende denker**. Je maakt een scherpe analyse en hebt een goed synthetisch vermogen.
- Je hebt een ruime expertise op vlak van bemesting en projectwerking en/of je hebt een master in de bio(ingenieurs)wetenschappen
- Je kan zelfstandig werken en plannen. Je kan goed omgaan met het behalen van deadlines en je hebt overtuigingskracht en kan knelpunten voorkomen en inventief oplossen.
- Je hebt een hands-on mentaliteit, praktische werk schrikt je niet af en je hebt interesse voor technologie. Je communiceert vlot, zowel mondeling als schriftelijk. Je hebt een **goede kennis van Nederlands en Engels**.
- Je beschikt over een **rijbewijs B** en je bent bereid je in de omgeving te vestigen.

Solliciteren kan tot en met 24/10/2021.

Mail jouw motivatiebrief en CV naar HR@proefstation.be.

Meer informatie omtrent de inhoud van de functie?

Contacteer Joris De Nies op 0473/59 43 75 of

joris.de.nies@proefstation.be

ONS AANBOD

- We bieden jou een **gevarieerd takenpakket** rond actuele en praktische onderzoeksvragen.
- Mogelijkheid om **expertise en netwerken uit te bouwen** met (inter)nationale zichtbaarheid.
- **Opleidingen** om kennis uit te diepen.
- Je komt terecht in een **dynamisch team van enthousiaste collega's**, in een moderne infrastructuur, gelegen in een groene omgeving.
- Je wordt aangeworven met een **contract van onbepaalde duur**. Het gaat om een voltijdse functie.
- Aantrekkelijk salaris in lijn met je verantwoordelijkheden en ervaring. Een **ruim pakket aan extralegale voordelen** met o.a. maaltijdcheques, groepsverzekering, hospitalisatieverzekering, internet @ home en 12 arbeidsduurverminderingdagen.



OVER ONS

Het Proefstation voor de Groenteteelt is een erkend praktijkcentrum gericht op onderzoek, ontwikkeling en innovatie van de groentesector. We doen aan praktijkgericht, demonstratief en toegepast wetenschappelijk onderzoek in de groenteteelt onder glas en in vollegrond en hebben meer dan 500 leden-telers. Onderzoeks- of demonstratieprojecten gaan over de evaluatie van nieuwe rassen, bestrijding van ziekten en plagen, efficiëntere mechanisering, het verhogen van rendementen door toepassing van betere teelttechnieken, innovatieve teeltsystemen, het optimaliseren van bemesting, energie- en waterverbruik, ... Het proefstation is gelegen in Sint-Katelijne-Waver, het hart van de groentestreek, en beschikt over een moderne infrastructuur die bestaat uit 2 ha serres en 10 ha proefvelden in open lucht. Onze 60 medewerkers werken samen met andere onderzoeksinstellingen in een regionale en (inter)nationale context, in opdracht van onze leden-telers, de sector en de overheid.

Meer info op www.proefstation.be